



A BETTER FINISH. FOR A BETTER WORLD.

Leitfaden zur Blechdach- und Fassadensanierung mit TIGER Ferro 3000

TIGER Ferro 3000 ist ein in der Praxis erprobtes Rostschutzsystem für Neu- und Renovierungsanstriche. Besonders geeignet für Sanierungsarbeiten auf bandbeschichteten Trapezprofilen, Garagentoren, Türcargen und Dachanwendungen etc.

Dieser Leitfaden beschreibt eine Teilerneuerung und setzt mit Ausnahme der Schadstellen eine einwandfrei Haftung der bestehenden Beschichtung zum Untergrund voraus.

Die DIN EN ISO 12944 gilt als Grundlage der hier beschriebenen Arbeitsschritte und ist als Verarbeitungsrichtlinie heranzuziehen.

Verarbeitung:

Ein optimaler Rostschutz ist generell dort erzielbar, wo Regenwasser und Tau vom Anstrichobjekt gut ablaufen können. Die Verarbeitung erfolgt durch Streichen, Rollen oder Spritzen. Bei Eisen und Stahl sind mind. 3-4 Anstriche (mind. 160 µm Trockenfilmschichtstärke) notwendig.

Trocknung:

Bei einer Temperatur von ca. + 20 ° C und 55 % relativer Luftfeuchtigkeit in 3-5 Stunden überstreichbar (Nass in Nass – Technik). Wird innerhalb dieser Zeit nicht überlackiert, so ist eine Trocknungszeit von mind. 24 Stunden vor einem weiteren Anstrich einzuhalten. Die Trockenzeiten zwischen den Anstrichen sind genau zu beachten, da es sonst zu Runzelbildung oder Hochziehen des Lackes kommen kann. Witterungseinflüsse können die Trockenzeiten verändern. **Die endgültige Haftung zum Untergrund wird nach einigen Tagen erreicht.**

Oberfläche:

seidenmatt

Verdünnung:

Streichen od. Rollen:

Mit bis zu 5% TIGER Terptin Extra verdünnen.

Spritzen:

Mit bis zu 5% TIGER Universal-Verdünnung

Farbtöne

Um Farbtongleichheit zu erzielen, achten Sie bitte auf gleichlautende Chargennummern, ansonsten Zusammenleeren mehrerer Gebinde in ein Gefäß.

Theoretische Ergiebigkeit:

1 Liter reicht je nach Auftragsart und Schichtstärke für ca. 10m² pro Anstrich.

VOLKSBANK WELS:
ALLGEMEINE SPARKASSE OÖ:
UNICREDIT BANK AUSTRIA AG:
GERMANY: VOLKSBANK FREILASSING:

acct.no./Kto.: 300 3183 0000 | BLZ 44800 | SWIFT: VBWEAT2W | IBAN: AT82 4480 0300 3183 0000
acct.no./Kto.: 10000 019000 | BLZ 20320 | SWIFT: ASPKAT2L | IBAN: AT46 2032 0100 0001 9000
acct.no./Kto.: 00471 527 200 | BLZ 12000 | SWIFT: BKAUATWW | IBAN: AT95 1200 0004 7152 7200
acct.no./Kto.: 211 800 | BLZ 710 900 00 | SWIFT: GENODEF1BGL | IBAN: DE64 7109 0000 0000 2118 00

TIGER Coatings GmbH & Co. KG
Legal Form | Rechtsform: Limited partnership with a limited liability company
as general partner | GmbH & Co. KG
Registered office | Sitz: 4600 Wels, Austria
Commercial register no. | Firmenbuchnummer: FN 25572 g
Court of Registry | Firmenbuchgericht: District Court Wels, Austria | Landesgericht
VAT no. | UID-Nummer: ATU 25018405 | DVR no. | DVR-Nummer: 0496887

General partner (Komplementär) |
Unbeschränkt haftender Gesellschafter
TIGER Coatings Geschäftsführungs-Gesellschaft m.b.H.
Legal Form | Rechtsform: Limited liability company | Gesellschaft m.b.H.
Registered office | Sitz: Wels, Austria
Commercial register no. | Firmenbuchnummer: FN 78072 m
Court of Registry | Firmenbuchgericht: 4600 Wels, Austria

TIGER Coatings GmbH & Co. KG
Negrellistraße 36 | 4600 Wels | Austria

T +43 / (0)7242 / 400-0
F +43 / (0)7242 / 565 77
E diy@tiger-coatings.com
W www.tiger.at

ARA 469 | EAN bbn 90 08000 5



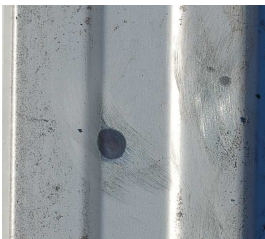
certified acc. to
zertifiziert nach
EN ISO 9001
EN ISO 14001

Arbeitsschritte:

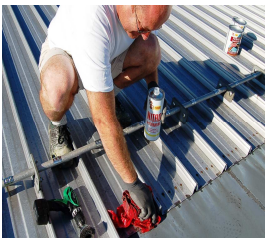
Die korrekte Oberflächenvorbereitung ist die notwendige Voraussetzung für ein langlebiges Korrosionsschutzergebnis.



Die Schadstellen sind mechanisch mittels rotierender Drahtbürste metallisch blank aufzubereiten.



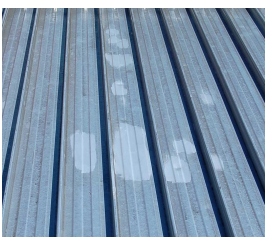
Noch intakte Flächen müssen eine gute Haftung zum Untergrund aufweisen.



Die mechanisch aufbereiteten Schadstellen sind großflächig mit einem geeigneten Entfettungsmittel (z.B.: Nitro-Verdünnung) von Schleifstaub und sonstigen Verschmutzungen zu reinigen.

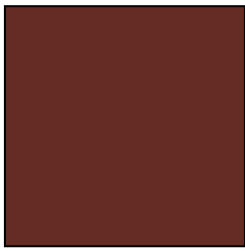


Die Reparaturstellen sind mittels Pinsel oder Rolle 3-4 mal zu streichen (mind. 160 µm Trockenfilmschichtstärke).
Bei kleineren Flächen empfehlen wir nass in nass innerhalb von 4 Stunden die Farbe aufzubringen, ist dies nicht möglich ist eine Trockenzeit von 24 Stunden zwischen den Anstrichen einzuhalten.



Die Reparaturarbeiten sind so auszuführen, dass die Umgebung der Schadstellen mitbeschichtet wird.

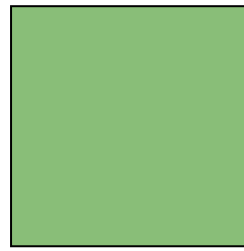
Farbtonauswahl:



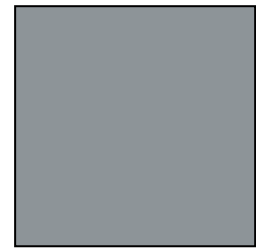
RAL 3009



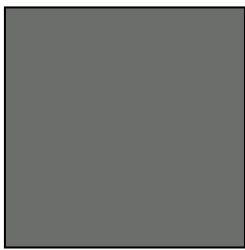
RAL 6005



RAL 6021



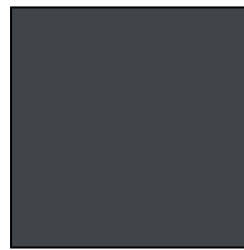
RAL 7001



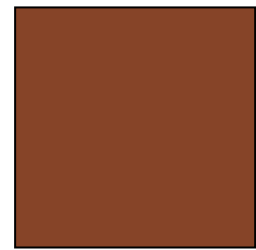
RAL 7005



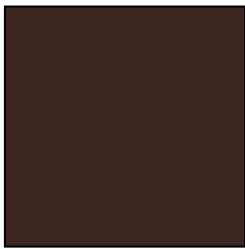
RAL 7016



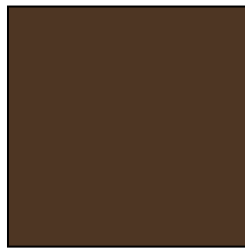
RAL 7024



RAL 8004



RAL 8017



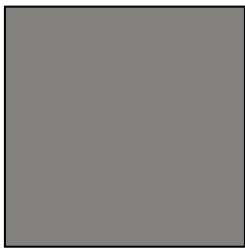
RAL 8028



RAL 9005



RAL 9006



RAL 9007



RAL 9010



gold



kupfer



Testa di moro