



BOOTSLACK

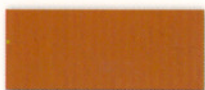


Auf Kunstharzbasis.

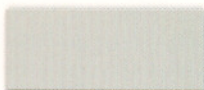
Der Spezialanstrich
für Bootskörper +
Aufbauten über
der Wasserlinie

hochwetterfest • glänzend

24 Farblos

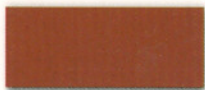


38 Nussbraun

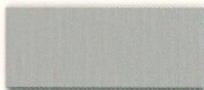


27 Silbergrau

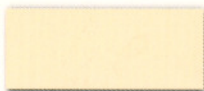
31 Weiss
131 Weiss Seidenmatt



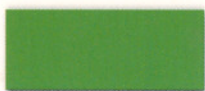
3 Dunkelbraun



50 Mittelgrau



47 Hellelfenbein



37 Brillantgrün dkl.



33 Hellblau



18 Signalrot



22 Laubgrün



26 Dunkelblau



15 Citron



RAL 6005 Moosgrün



30 Schwarz

Geringe Farbtonabweichungen sind drucktechnisch bedingt.



BOOTSLACK

- **Auf Kunstharzbasis**

Der moderne, leicht verarbeitbare Lack mit besonderer Elastizität, Haftung und Wetterfestigkeit. **TIGER-BOOTSLACK** ist der richtige Spezialanstrich für Bootskörper und Aufbauten über der Wasserlinie. Für stark begangene Bootsteile nur bedingt verwendbar. Eisenteile am Boots Aufbau mit **TIGER-BOOTSLACK-Universalgrund** weiß vorstreichen. Wird neues Holz lackiert, dann am besten vorher mit Bläueschutzgrund einlassen. Nach 24 Stunden überschleifen und zweimal dünn im Abstand von 24 Stunden mit **TIGER-BOOTSLACK** lackieren; wobei der erste Anstrich mit ca. 20% **TIGER-TERPTIN** extra verdünnt werden sollte.

Erneuerungslackierung:

Alten Lack überschleifen und zweimal mit **TIGER-BOOTSLACK** lackieren.

Den ersten Anstrich mit mit ca. 10%

TIGER-TERPTIN extra verdünnen.

Ausgiebigkeit:

1 Kg reicht pro Anstrich für ca. 8 - 10 m²

Farbtöne:

Um Farbtongleichheit zu erzielen, achten Sie auf gleichlautende Nummernstempelung am Dosenboden, ansonsten zusammenleeren mehrerer Packungen in ein Gefäß.

MADE IN AUSTRIA

Überreicht durch: