



# neu email

Der wasserverdünnbare

ACRYLLACK

glänzend – für innen und außen

## Untergrund:

1. Holz, Holzplatten, Papier, Porit, Glas etc., kann sofort mit TIGER-Neu-Email lackiert werden. Ein Voranstrich mit TIGER-Neu-Grund-Acryl währt optimale Deckkraft. Blankes Eisen oder Stahl vorher rostschutzgrundieren. Stark saugende Untergründe wie Putz, Mauerwerk, Beton, Asbestzement, Gasbeton oder Gipsflächen etc. werden mit TIGER-Putz-Primer farblos vorgrundiert.
2. Gut haftende Altanstriche lediglich überschleifen und Schleifstaub entfernen. **Alle Untergründe müssen frei von Rost, Fett und Verunreinigungen sein.** Bereits abblätternde Altanstriche entfernen.

## Verarbeitung:

Die Temperatur des Anstrichobjektes muß zwischen +10 °C und +25 °C betragen. Nicht bei extrem hoher Luftfeuchtigkeit (über 80%) verarbeiten. Gefahr von Bläschenbildung bzw. Trocknungsverzögerung.

**VOR GEBRAUCH GUT AUFRÜHREN!**

Die Verarbeitung erfolgt durch Streichen, Rollen oder Spritzen. Es erfolgt ein zwei- bis dreimaliger, unverdünnter Anstrich: Je nach Temperatur und Luftfeuchtigkeit beträgt der Abstand zwischen den Anstrichen mindestens 1-6 Stunden. Griffest nach ca. 2 Stunden.

Arbeitsgeräte sofort nach Gebrauch mit Wasser reinigen. Noch feuchte Farbflächen mit Wasser entfernen.

## Ausgiebigkeit:

1 Liter reicht je nach Auftragsart und Schichtstärke für 10-12 m<sup>2</sup>.

## Farbtöne:

Um Farbtongleichheit zu erzielen, achten Sie bitte auf gleichlautende Nummernstempelung am Dosenboden, ansonsten Zusammenleeren mehrerer Packungen in ein Gefäß (kein Metallgefäß verwenden).

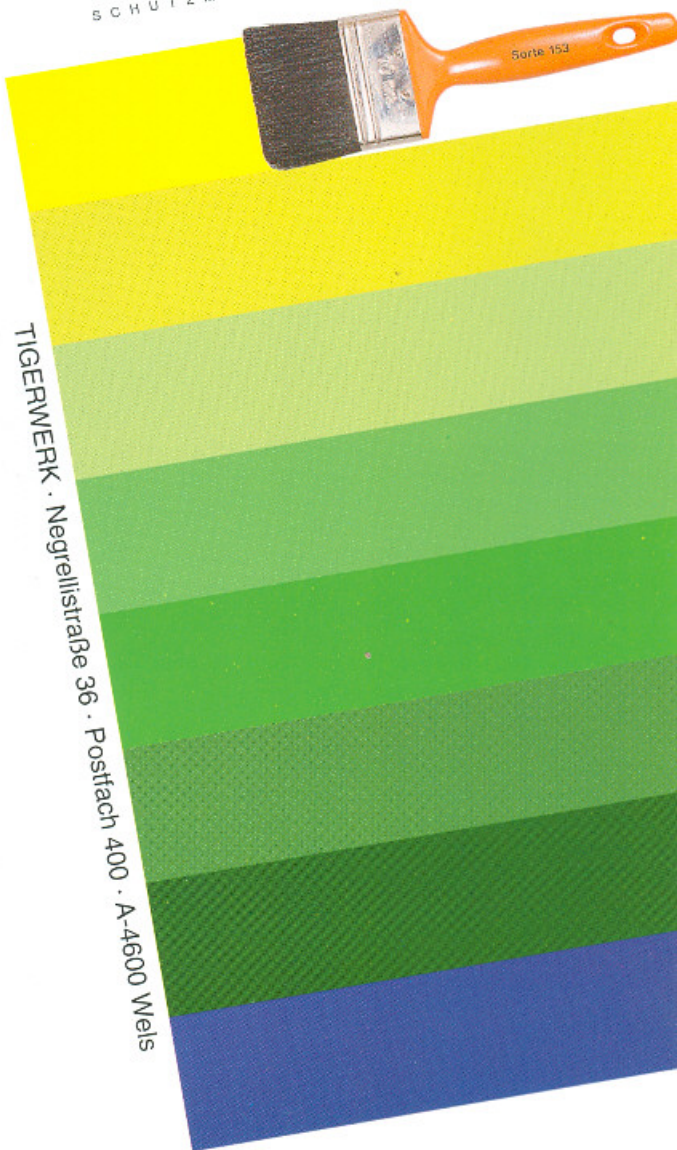
**FROSTSICHER LAGERN!**

Überreicht durch:

MADE IN AUSTRIA



SCHUTZMARKE



# Der hochglänzende Qualitätslack

RAL 6005  
Moosgrün



wasserverdünnbar



Acryllack für innen und außen  
rapid trocknend



224 Farblos  
231 Weiß



268 Hellbraun



274 Perlgrau



260 Hellelfenbein



269 Nußbraun



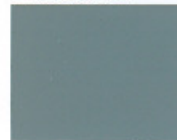
275 Silbergrau



261 Elfenbein



270 Englischrot



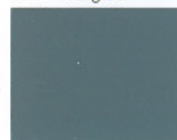
276 Mittelgrau



262 Caramel



271 Dunkelbraun



277 Maschinengrau



263 Zitron



272 Hellblau



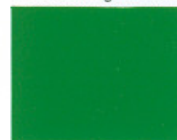
278 Brillantgrün hell



264 Orange



273 Dunkelblau



279 Brillantgrün dunkel



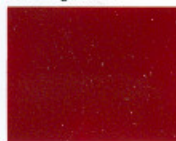
265 Signalrot



282 Mint



280 Laubgrün



266 Bordeaux



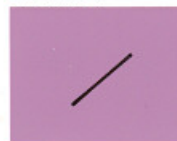
283 Flieder



281 Dunkelgrün



267 Ocker



284 Brombeer



230 Schwarz